



## Cache Engine i Pervasive. SQL v8

### Introduktion

En ny finess som kan öka prestanda introducerades av Pervasive Software i sin databashanterare Pervasive.SQL v8, som Pyramid använder sig av. En bieffekt av denna nya finess är att det är fler tillfällen då Pyramid måste ta hänsyn till det som i Pyramid rapporteras som felkod 123. Normalt hanterar Pyramid detta i de fall där det förväntas att detta kan uppstå men inte överallt i programmet.

För att i görligaste mån reducera förekomsten av felkod 123 rekommenderar därför Unikum att den s.k. Cache Engine stängs av vilket därmed gör att P.SQL v8 betar sig på samma sätt som tidigare versioner av P.SQL.

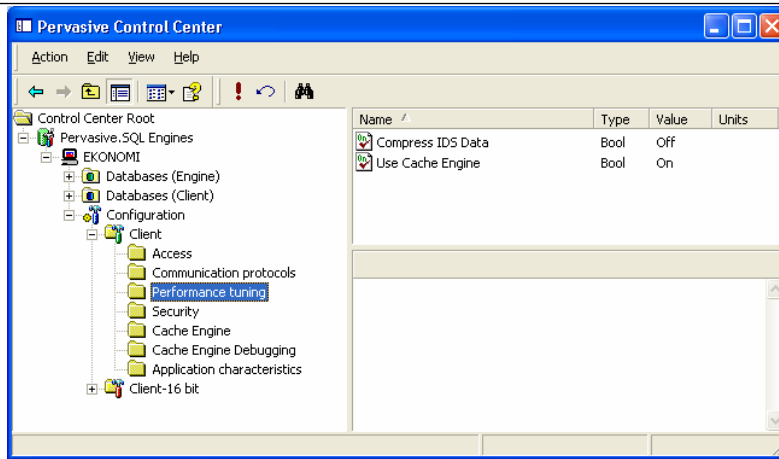
### Avstängning av Cache Engine

Välj Start / Program / Pervasive.SQL v8. Klicka på Control Center för att starta verktyget:

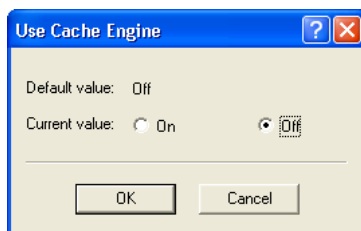


I Control Center, klicka på plustecknen före Pervasive.SQL Engines, på datornamnet (i följande exempel EKONOMI), Configuration och sist Client.

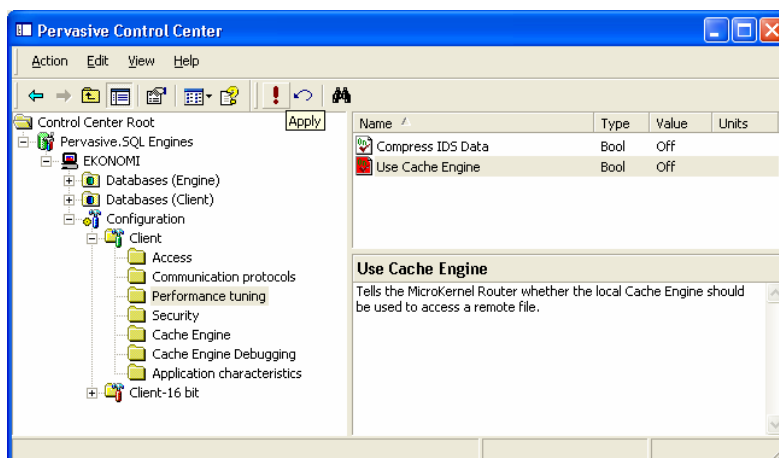
Markera Performance tuning genom att klicka på denna mapp och dubbelklicka sedan på Use Cache Engine som då visas i rutan till höger:



Ändra inställningen till Off och klicka på OK:



Till sist klickar man på utropstecknet uppe på verktygslisten, eller väljer i menyn Edit och Apply, för att spara inställningen:



När man efter denna ändring startar Pyramid på denna dator så kommer P.SQL inte att använda sig av sin Cache Engine.